

HERZLICH WILLKOMMEN

Dorfgemeinschaft Rettmer Nord
Mehrgenerationen-Wohnprojekt



Green Care

**Frau Brandenburg trägt die Idee an die Campus Stiftung heran:
Wohnen und leben in Verbindung mit der Landwirtschaft**



Gemeinschaftliches Leben & aktive Beteiligung



Sinnstiftende Betätigung



Wohnen statt Umspannwerk

**Kein Umspannwerk,
Oktober 2024**

WOHNPROJEKT statt Umspannwerk!



Green
CARE

Mit großen Schritten entwickelt sich der Bebauungsplan Rettmer Nord. Mit einstimmiger Unterstützung der Politik soll das Umspannwerk an dieser Stelle verhindert und das Wohnprojekt realisiert werden. Es entstehen überwiegend Wohnanlagen für ältere Menschen.

Teil des sozial-ökologischen Wohnkonzeptes ist es, eigenständiges Wohnen auf dem Hof, ambulante Pflege in den eigenen vier Wänden und Pflegewohngemeinschaften zu schaffen.



Hof an den Teichen in Lüneburg Rettmer | Heiligenthaler Straße 1
www.hofandenteichen.de

LAGEPLÄNE

Reitmer Nord





0 10 20 30 40 50 m

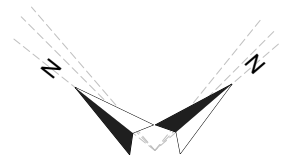
Flussuferanlage

GA

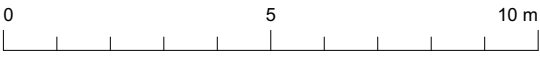
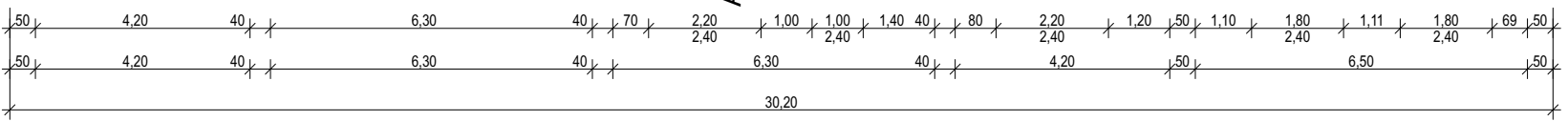
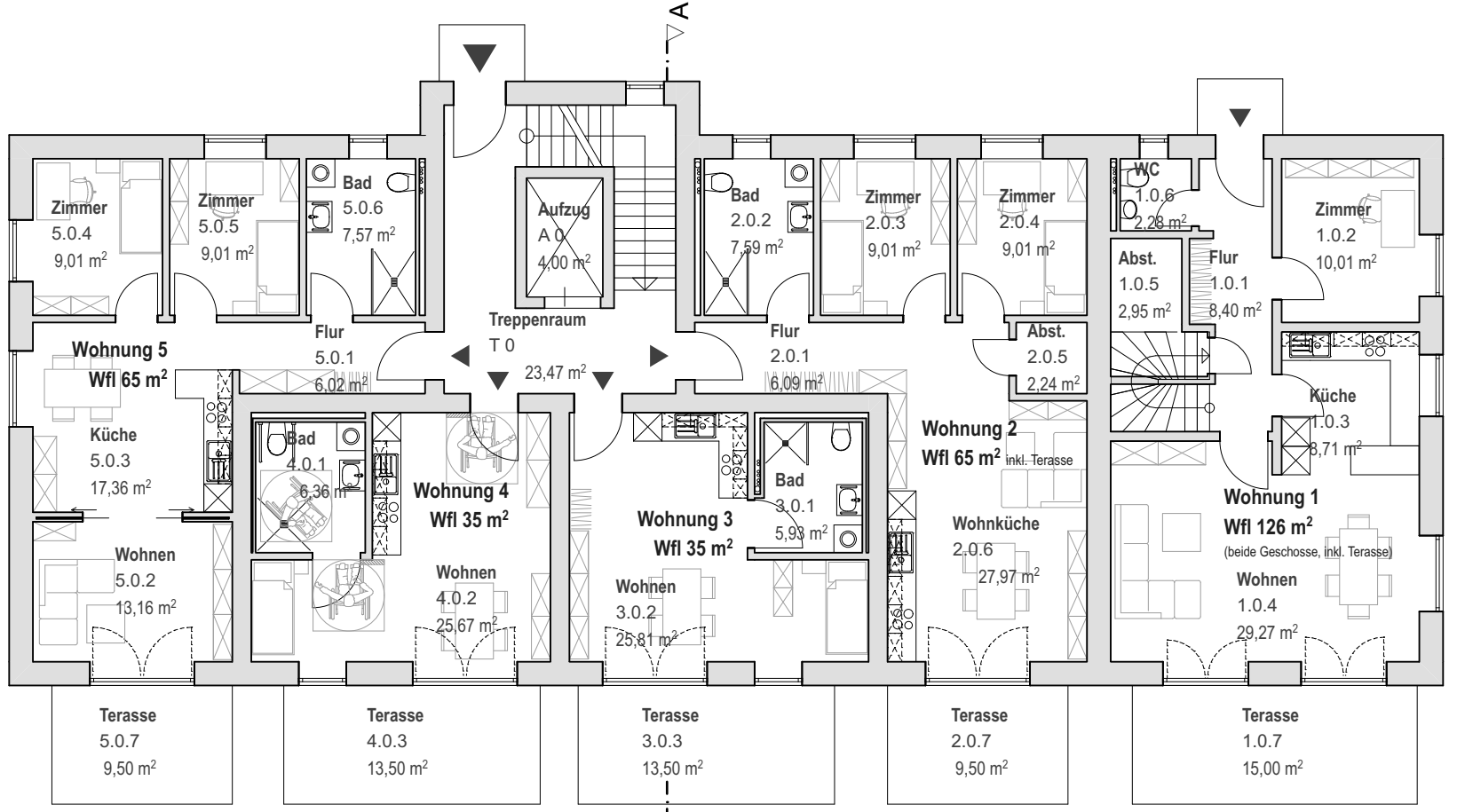
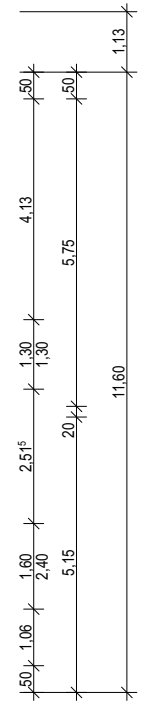
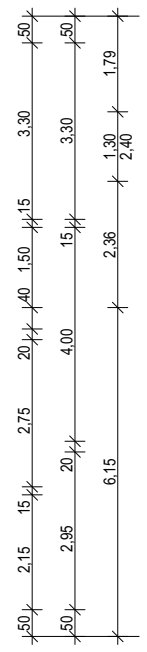
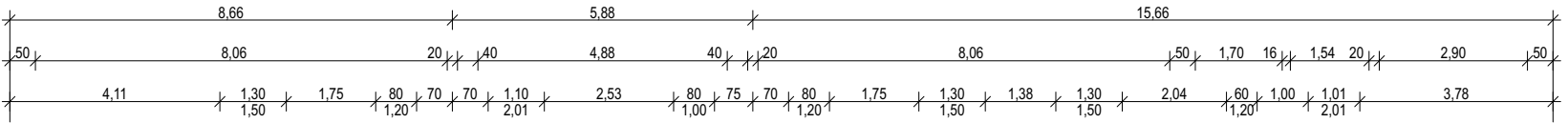
GA

GA

GA



RETTIMER NORD



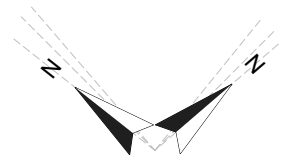
Mehrfamilienhaus

EG

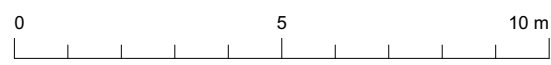
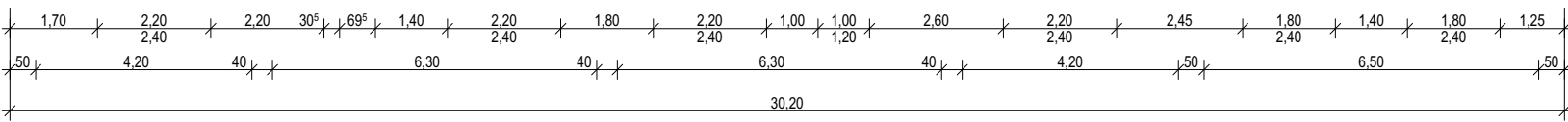
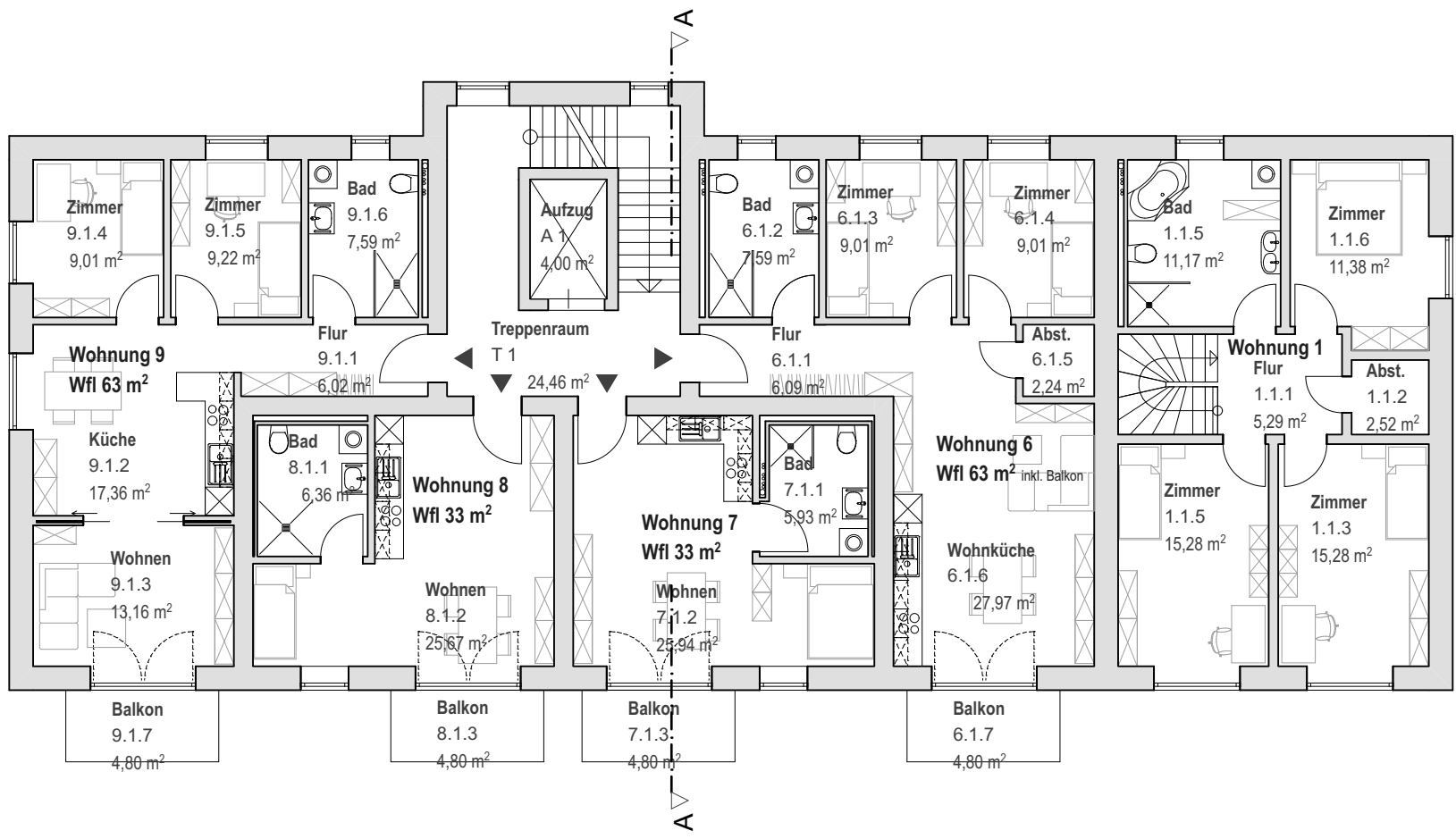
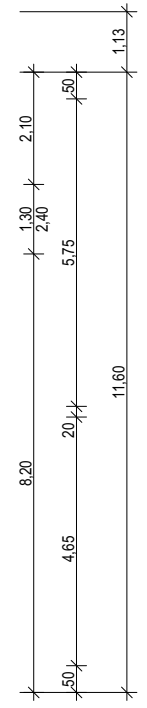
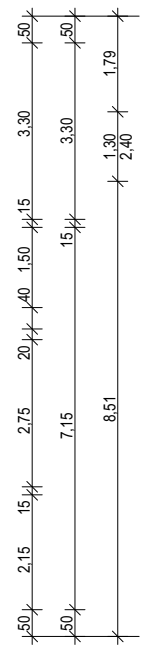
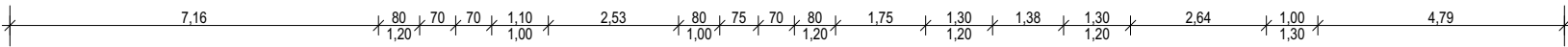
M 1:100 (DIN A3)

18.08.2025





RETTIMER NORD



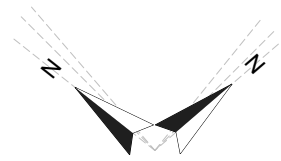
Mehrfamilienhaus

1. OG

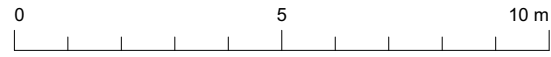
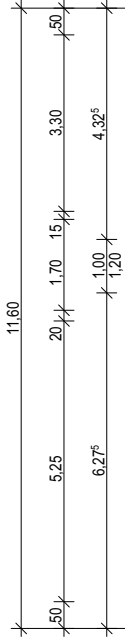
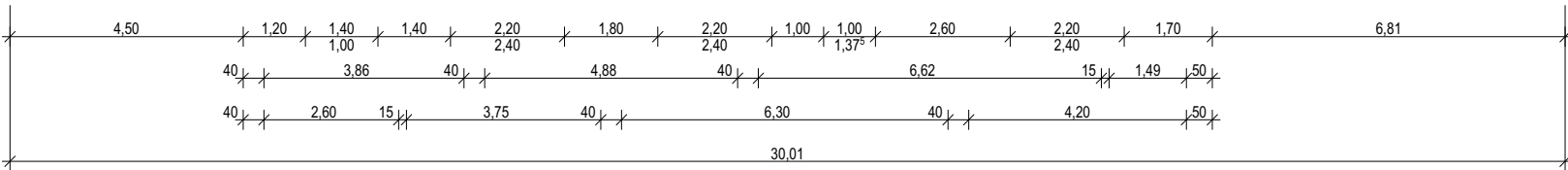
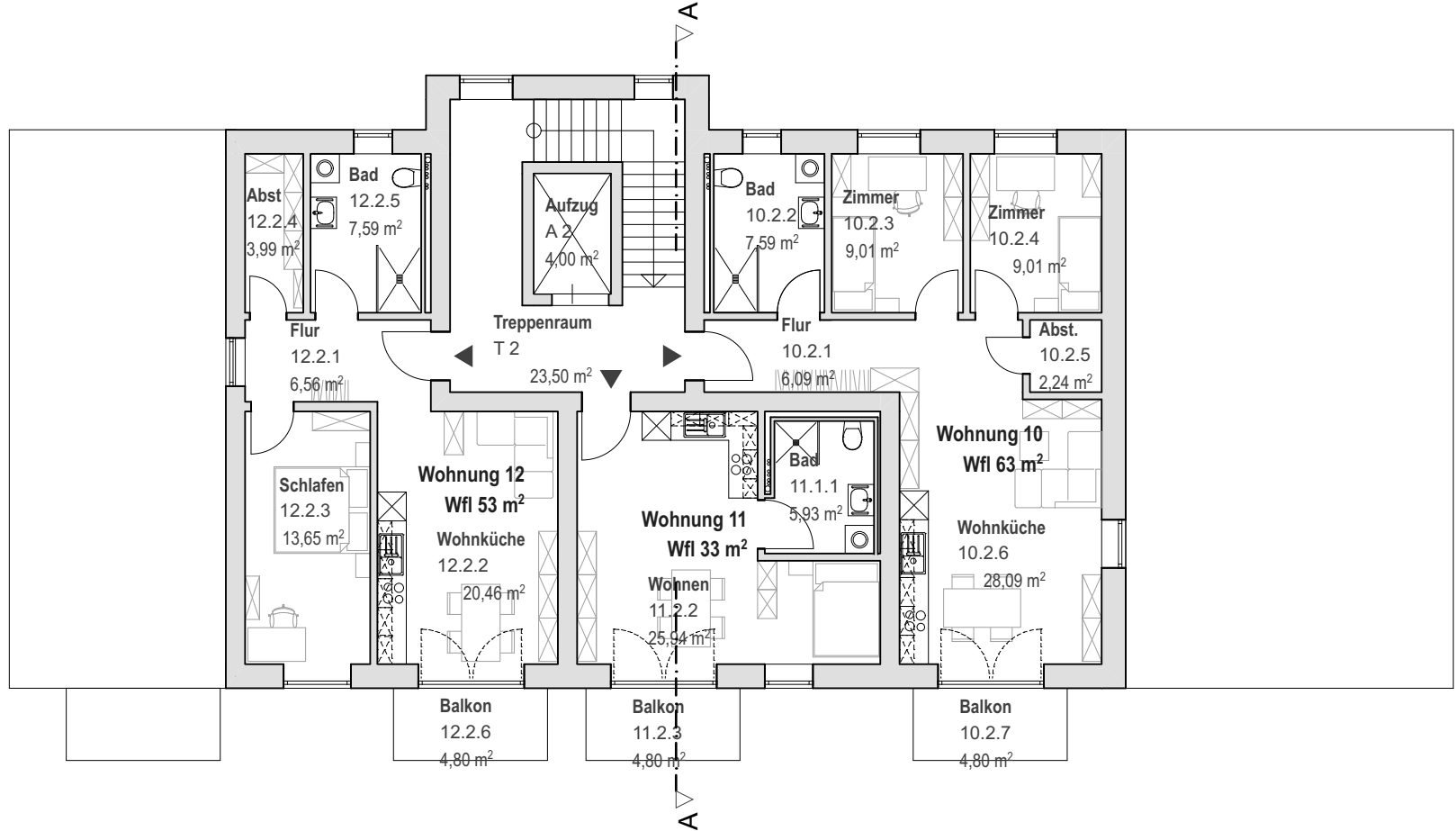
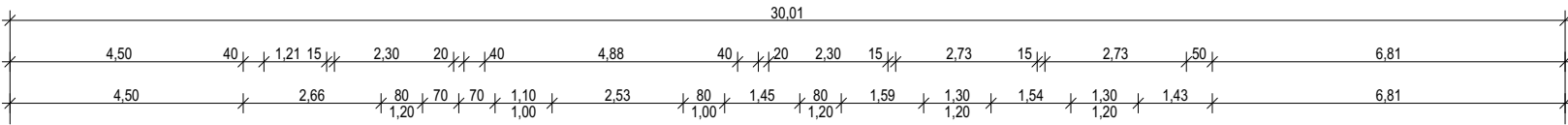
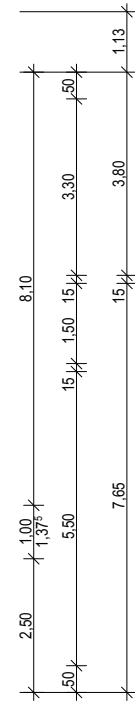
M 1:100 (DIN A3)

18.08.2025





RETTIMER NORD

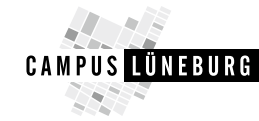


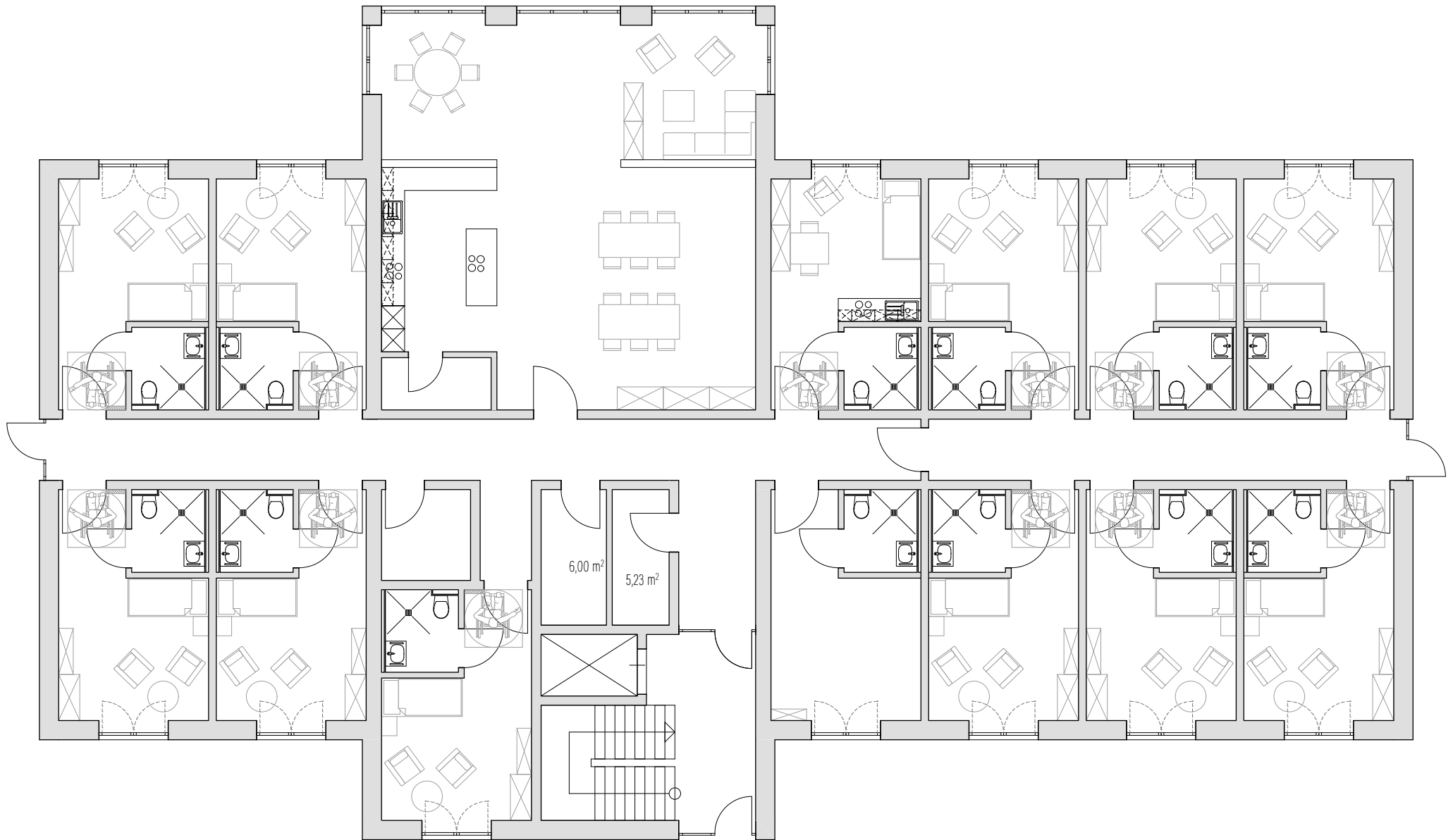
Mehrfamilienhaus

Staffelgeschoss

M 1:100 (DIN A3)

18.08.2025





Apartments

EG

Preiswertes Wohnen

Wie viel Wohnraum entsteht?

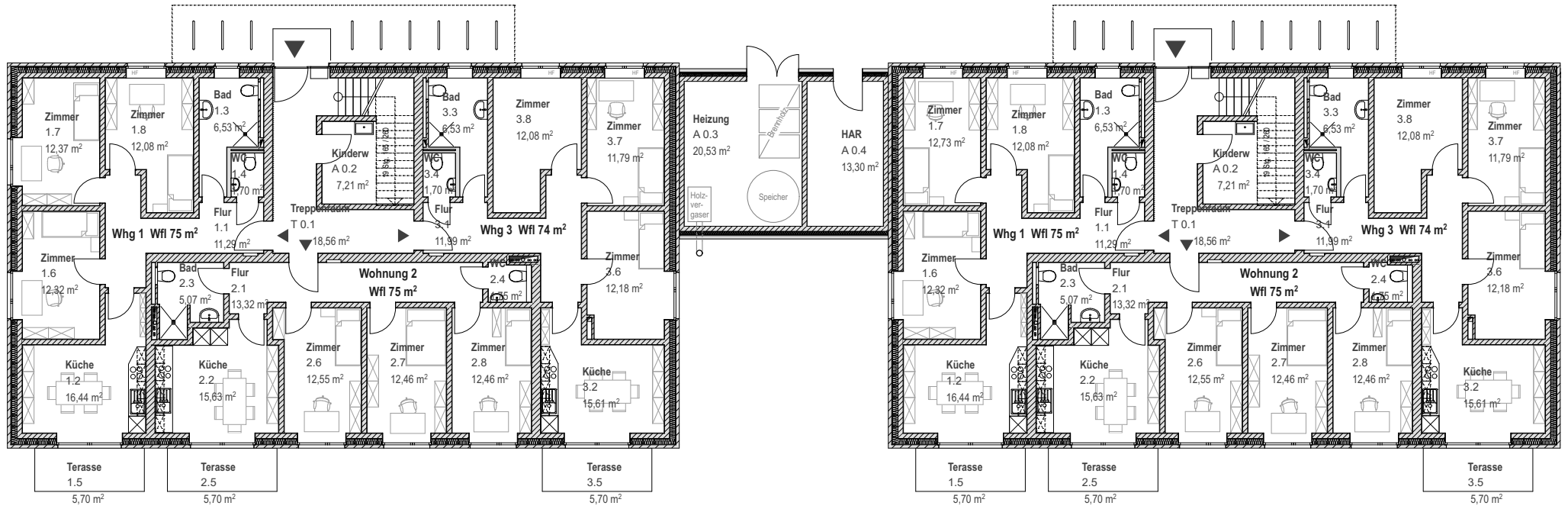
Wohnung	Quadratmeter	Anzahl Bewohner*innen
1	126 m ²	3 – 5
2	65 m ²	1 – 2
3	34 m ²	1
4	34 m ²	1
5	72 m ²	1 – 2
6	64 m ²	1 – 2
7	32 m ²	1
8	32 m ²	1
9	58 m ²	1 – 2
10	64 m ²	1 – 2
11	32 m ²	1 – 2
12	53 m ²	1 – 2
	Gesamt: 668 m²	14 – 23 Durchschnitt: 19

Gesamt: 280 Bewohner*innen in 177 Wohnungen		
7 Wohngebäude	133 Bewohner*innen	84 Wohnungen
3 Wohngebäude Junges Wohnen	75 Bewohner*innen	21 Wohnungen
1 Apartmenthaus für Demenzerkrankte	24 Bewohner*innen	24 Wohnungen
2 Apartmenthäuser zur Pflege	48 Bewohner*innen	48 Wohnungen





Junges Wohnen



Junges Wohnen

EG

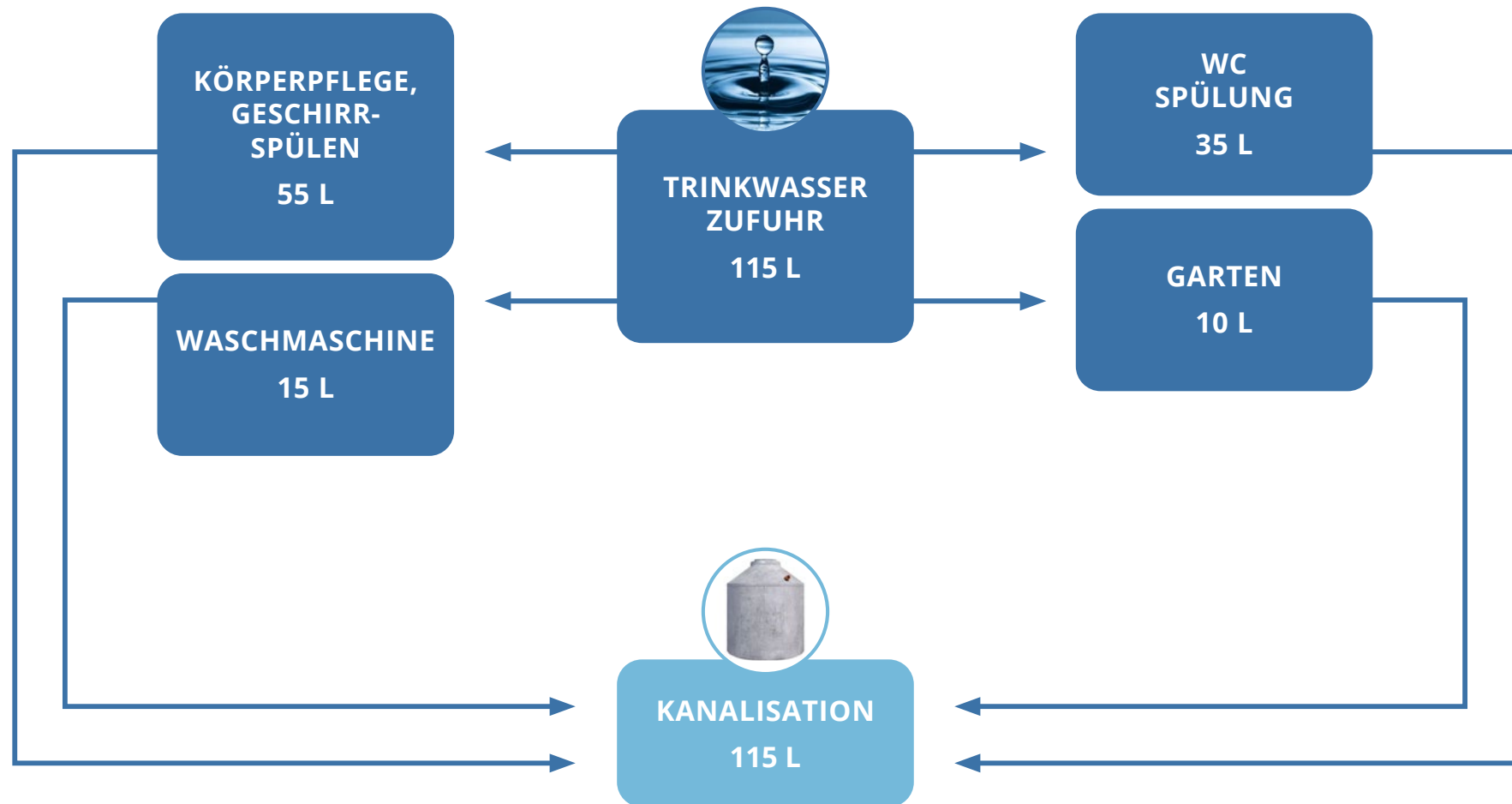
Auswirkungen für Rettmer

- Ältere Menschen bleiben in ihrem Stadtteil
- Einfamilienhäuser werden frei für Familien
- Gemeinschaft wird gelebt / bleibt erhalten
- Erhalt großer Grün- und Landwirtschaftsflächen
- Entlastung des lokalen Wohnungsmarktes

INNOVATIVES *Wasserkonzept*

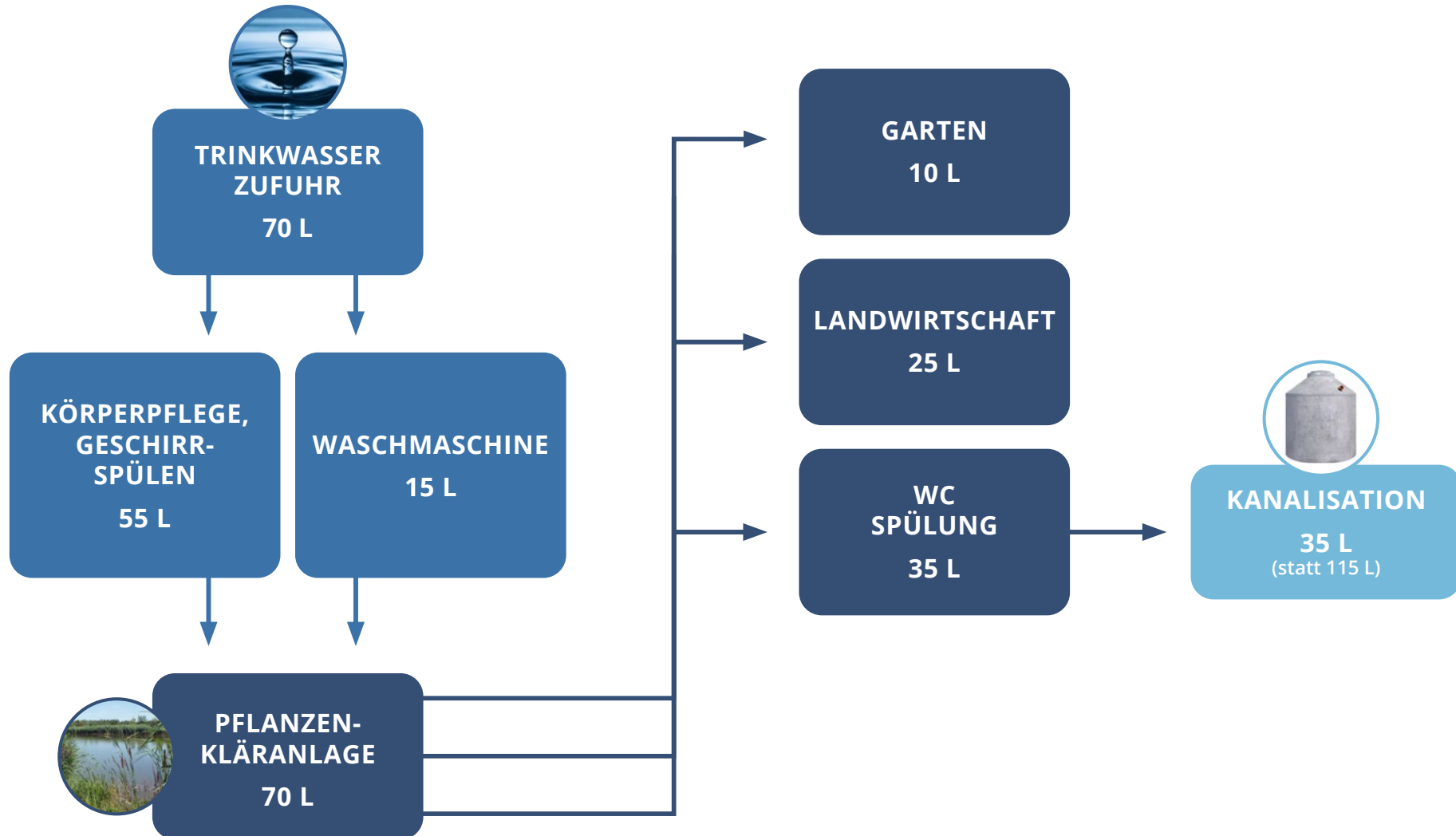
Wasserkreislauf pro Person in DE

Trinkwasserzufuhr 115 L



Wasserkreislauf pro Person Dorfgemeinschaft Rettmer Nord

Trinkwasserzufuhr 70 L



Energiekonzept

- mit Photovoltaik überdachte Stellplatzanlage (Strom)
- 50 % der Dachflächen für Photovoltaik (Strom)
- Wärmepumpen (Heizen und Kühlen)
- Holzpelletanlage (Heizen)
- keine Gasversorgung des Gebietes

HERZLICHEN DANK

für Ihre Aufmerksamkeit!



campus
ENTWICKLUNG